

Numer działki	520/34	42	35/54	35/10
Opis powierzchni terenu		przecisk		t. ziel.
		teren zielony		

42	35/54
przecisk	
teren zielony	

42	35/54
przecisk	
teren zielony	

520/34	42	35/54	35/31
	przecisk		t. ziel.
		jezdnia asfaltowa	
		teren zielony	

520/34	42	35/54
teren zielony		teren zielony
	przecisk	

19
teren zielony

35/10
teren zielony

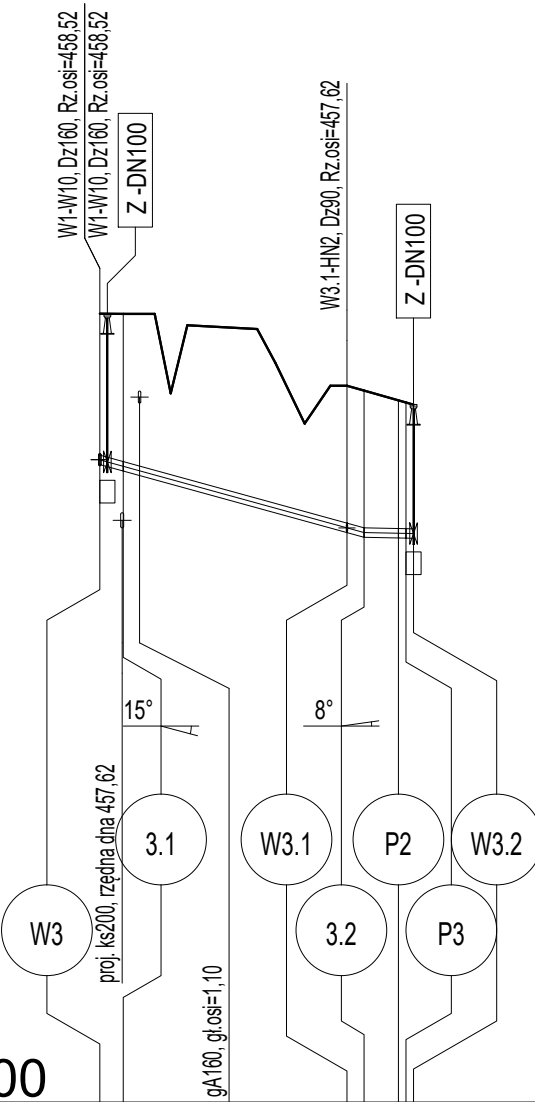
35/31
teren zielony

520/35
teren zielony

520/23
teren zielony

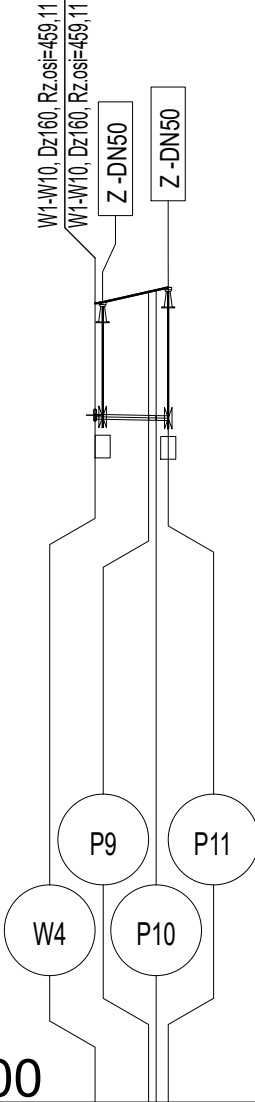
SIEĆ W3 - W3.2

Skala 1:100/500



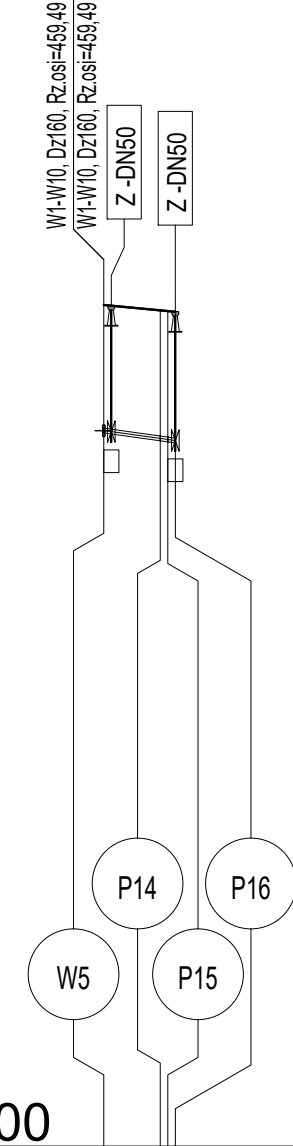
SIEĆ W4 - W4.1

Skala 1:100/500



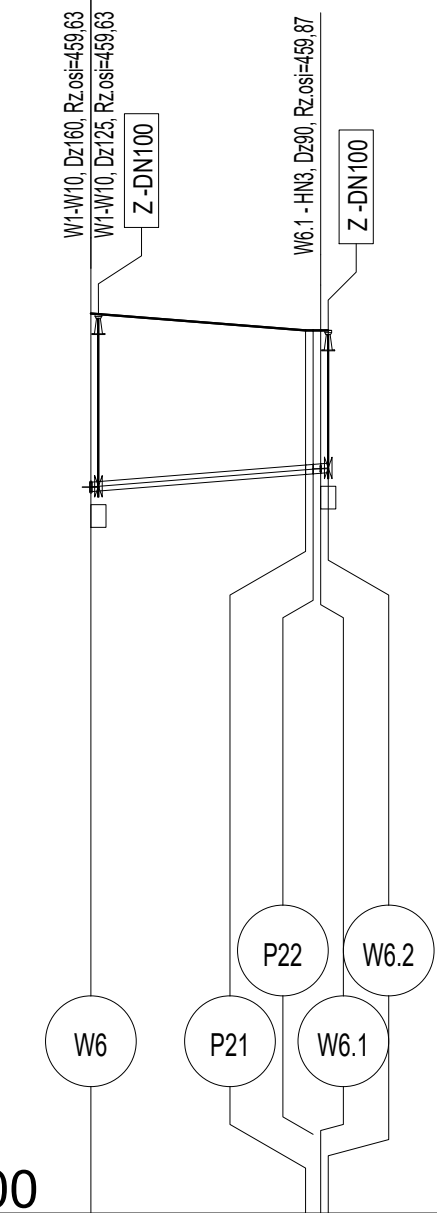
SIEĆ W5 - W5.1

Skala 1:100/500



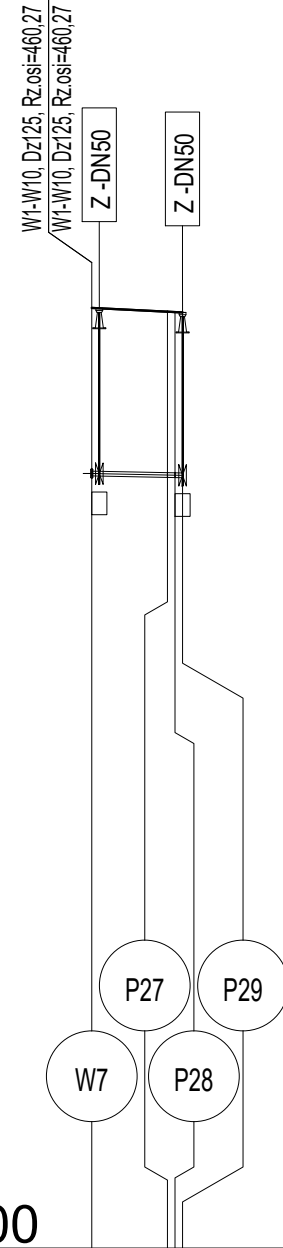
SIEĆ W6 - W6.2

Skala 1:100/500



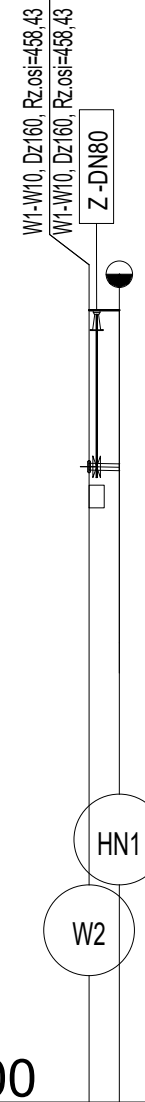
SIEĆ W7 - P29

Skala 1:100/500



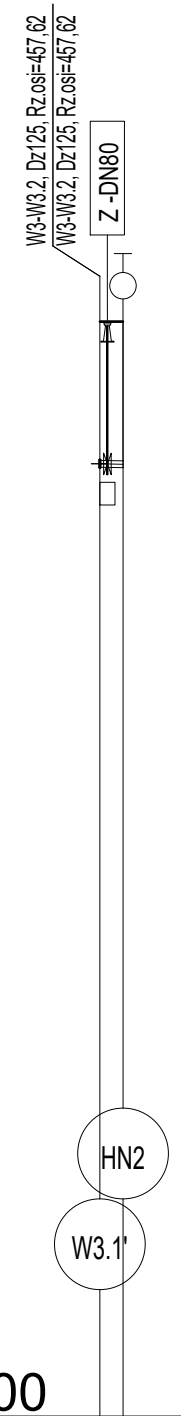
Odejście do hydrantu
W2 - HN1

Skala 1:100/500



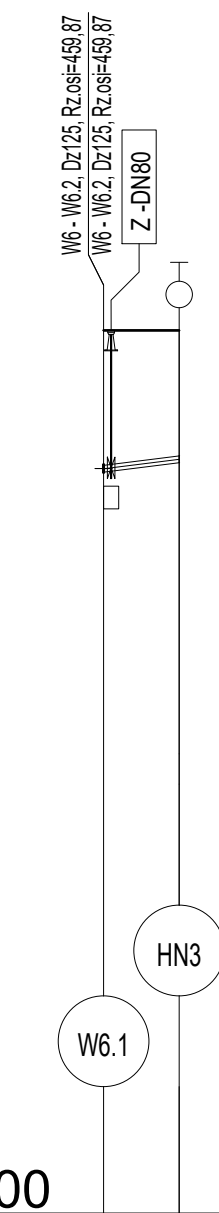
Odejście do hydrantu
W3.1 - HN2

Skala 1:100/500



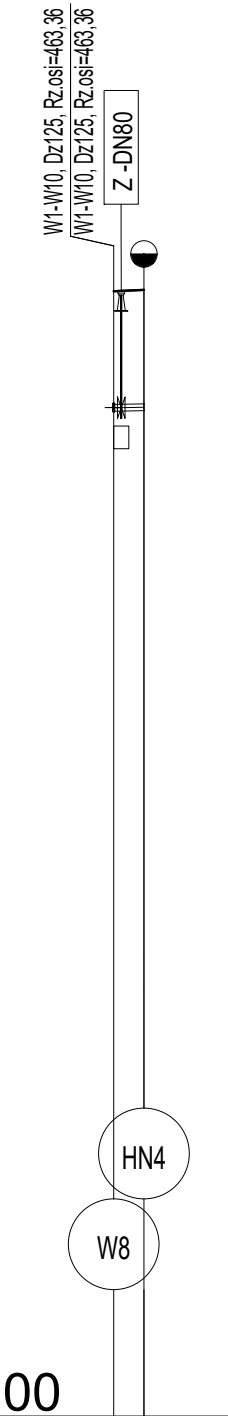
Odejście do hydrantu
W6.1 - HN3

Skala 1:100/500



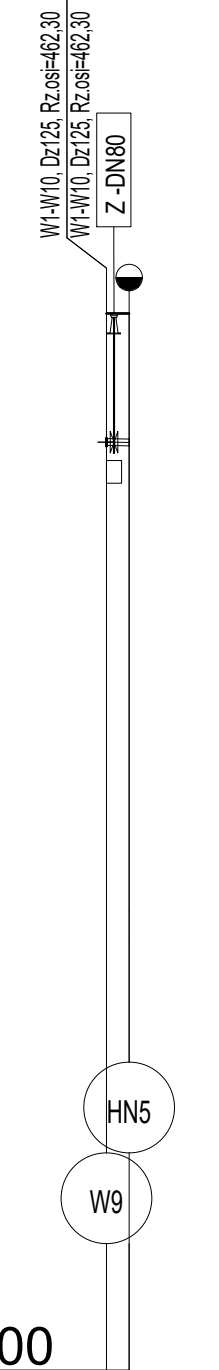
Odejście do hydrantu
W8 - HN4

Skala 1:100/500



Odejście do hydrantu
W9- HN5

Skala 1:100/500



P.p.=450,00	
Rzędna istniejącego terenu	460,45 460,45 460,45 460,30 460,25 460,20 460,15 460,10 460,05 459,95 459,90 459,85 459,80 459,75 459,70 459,65 459,60 459,55 459,50
Rzędna osi proj. rurociągu	458,52 458,52 458,52 458,30 458,25 458,20 458,15 458,10 458,05 458,00 457,95 457,90 457,85 457,80 457,75 457,70 457,65 457,60 457,55 457,50
Zagłębienie osi od terenu istn.	1,93 2,02 2,13 2,14 2,10 2,05 2,00 1,95 1,90 1,85 1,80 1,75 1,70 1,65 1,60 1,55 1,50 1,45 1,40 1,35
Długość odcinka	1,5 15,0 1,5 1,5 1,5 1,5 1,5 1,5 1,5 1,5 1,5 1,5 1,5 1,5 1,5 1,5 1,5 1,5 1,5 1,5
Proj. spadek rurociągu, odległość	L=17,5 i=0,4 % L=3,5 i=0,4 % L=1,5 i=0,4 % L=1,5 i=0,4 % L=1,5 i=0,4 % L=1,5 i=0,4 % L=1,5 i=0,4 % L=1,5 i=0,4 % L=1,5 i=0,4 % L=1,5 i=0,4 % L=1,5 i=0,4 %
Proj. średnica zewnętrzna, materiał	Dz125 PE100 SDR11 Dz125 PE100 SDR11 Dz125 PE100 SDR11 Dz125 PE100 SDR11 Dz125 PE100 SDR11 Dz125 PE100 SDR11 Dz125 PE100 SDR11 Dz125 PE100 SDR11 Dz125 PE100 SDR11 Dz125 PE100 SDR11 Dz125 PE100 SDR11 Dz125 PE100 SDR11
Hektometr i odległości	1,5 15,0 1,5 1,5 1,5 1,5 1,5 1,5 1,5 1,5 1,5 1,5 1,5 1,5 1,5 1,5 1,5 1,5 1,5 1,5 1,5

P.p.=450,00

P.p.=450,00

P.p.=450,00

P.p.=450,00

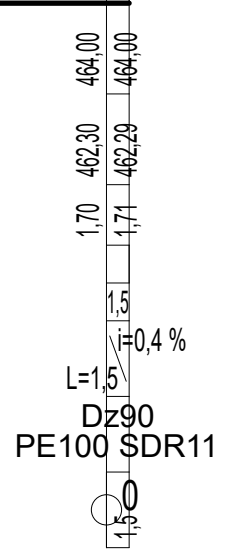
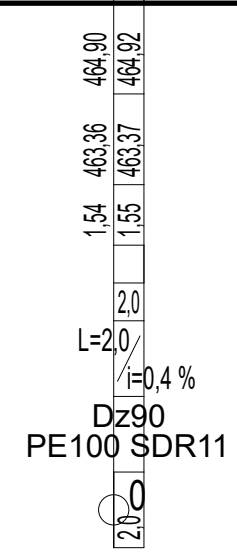
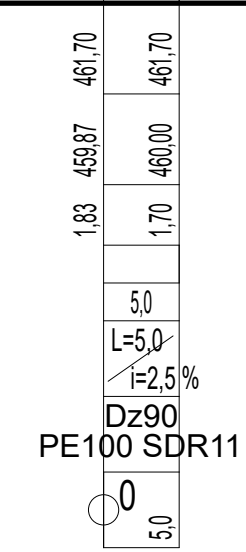
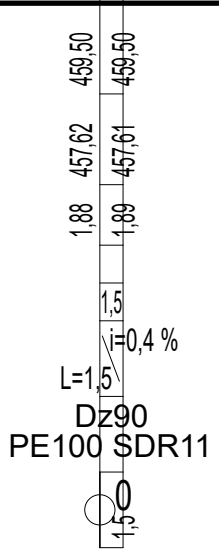
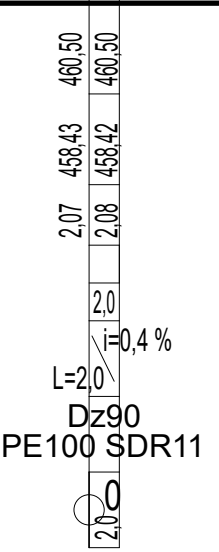
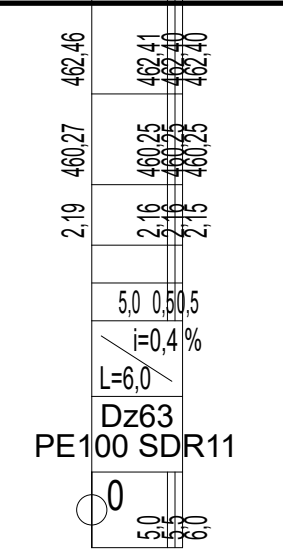
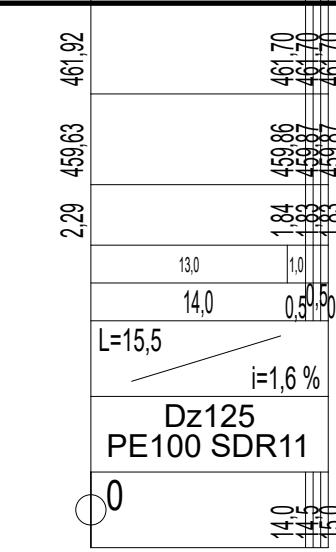
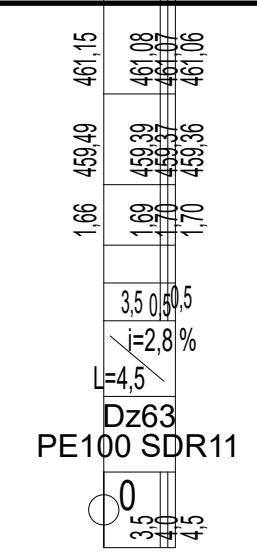
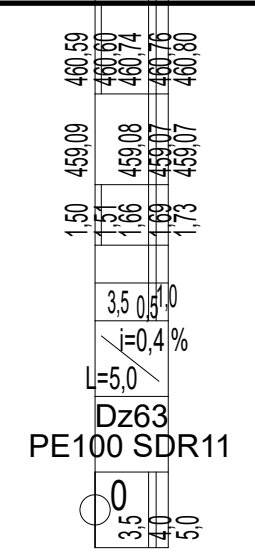
P.p.=450,00

P.p.=445,00

P.p.=450,00

P.p.=450,00

P.p.=450,00



PROFIL PODŁUŻNY SIECI WODOCIĄGOWEJ

LEGENDA:

- W1 oznaczenie węzła na sieci wodociągowej
- P1 punkt wpięcia przyłącza (włączenie do sieci za pomocą opaski do nawiercania - według odrębnego opracowania)
- HN1 projektowany hydrant nadziemny DN80
- Z-DN150 zasawa kohnierzowa, żeliwna, z blokiem podporowym DN - średnica nominalna

Uwaga:
Głębokość osi istniejącej instalacji (np. 2tA, gł.osi=0.7) podano w przybliżeniu.

UWAGA!

Zagłębienie istniejącej infrastruktury podziemnej podano w przybliżeniu !
Projektant nie ponosi odpowiedzialności za istnienie niezainwentaryzowanej infrastruktury podziemnej!

EM-PROJEKT BIURO PROJEKTOWE			
58 - 500 Jelenia Góra ul. Wolności 107 tel. biuro: (075) 647 40 32 tel. kom.: 0 504 053 734 biuro@emprojekt.lgora.pl			
temat : BUDOWA SIECI WODOCIĄGOWEJ I KANALIZACJI SANITARNEJ WRAZ Z PRZYŁĄCZAMI			
lokalizacja : Kowary ul. Lipowa obr. 0003; jedn. ewid. : 020602_1, Kowary			
Inwestor : Karkonoski System Wodociągów i Kanalizacji Sp. z o.o. Bukowiec ul. Robotnicza 6 58-533 Mysłakowice			
Projektant: mgr inż. Michał Wrzał		podpis:	
Instalacje sanitarne		nr upraw. DOŚ/0343/PBS/18	
Sprawdzający: mgr inż. Paulina Lisiecka		podpis:	
Instalacje sanitarne		nr upraw. DOŚ/0164/PBS/19	
rysunek : PROFIL PODŁUŻNY SIECI WODOCIĄGOWEJ		skala rys. : 1:100/500	data : 23.04.2024
		2.2	